



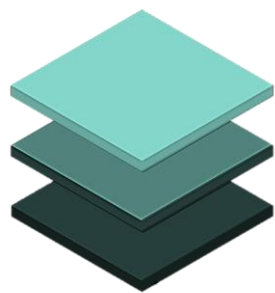
# PESQUISANDO EM EDIFÍCIOS - *Alunos* 2021



**CATALOGAÇÃO DA MEMÓRIA PATRIMONIAL EM AR-  
ESTUDO DE CASO: EDIFÍCIO RODOLFO SANTIAGO**



## CATALOGAÇÃO DA MEMÓRIA PATRIMONIAL EM AR- ESTUDO DE CASO: EDIFÍCIO RODOLFO SANTIAGO



ARQUITETURA

TECNOLOGIA

HISTÓRIA

MEMÓRIA PATRIMONIAL

As práticas da Arquitetura e Construção Civil, são reflexos do momento social, e os edifícios antigos, são registros materializados da época em que foram projetados, construídos, e, das alterações, sofridas ao longo do tempo.

A presente pesquisa tem por objetivo unir as tecnologias de modelagem 3D e realidade aumentada (AR) aplicadas à Construção Civil, para **analisar, retratar e divulgar**, a relevância histórico-tecnológica do patrimônio arquitetônico, através do estudo de caso do Edifício Rodolfo Santiago.



Sergio Brisola



# PESQUISANDO EM EDIFÍCIOS - *Alunos* 2021

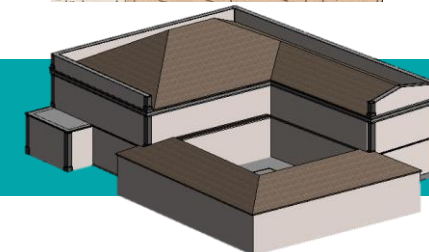


## CATALOGAÇÃO DA MEMÓRIA PATRIMONIAL EM AR- ESTUDO DE CASO: EDIFÍCIO RODOLFO SANTIAGO

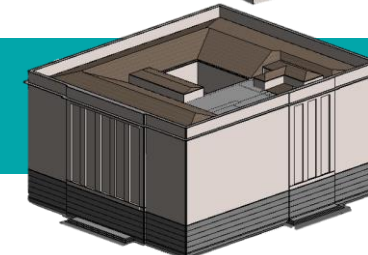
**ETAPA 1.**  
LEVANTAMENTO HISTÓRICO E DEFINIÇÃO DE MARCOS TEMPORAIS (1895,1944,2021).



**ETAPA 2.**  
LEVANTAMENTO DAS CARACTERÍSTICAS FÍSICAS DOS EDIFÍCIOS EM DADAS ÉPOCAS E EXECUÇÃO DOS MODELOS NO REVIT.



**ETAPA 3.**  
INTEGRAÇÃO DOS MODELOS NA PLATAFORMA AUGIN (PUGLIN,MY AUGIN ,AUGIN HUB E AUGIN APP)



**ETAPA 4.**  
DESENVOLVIMENTO E DISPOSIÇÃO DE MATERIAL NO CAMPUS DA FATEC SÃO PAULO PARA INTERAÇÃO COM PÚBLICO.



## CATALOGAÇÃO DA MEMÓRIA PATRIMONIAL EM AR- ESTUDO DE CASO: EDIFÍCIO RODOLFO SANTIAGO

ETAPA 1.  
LEVANTAMENTO HISTÓRICO E DEFINIÇÃO DE MARCOS TEMPORAIS (1895,1944,2021).



1895



1944



2021



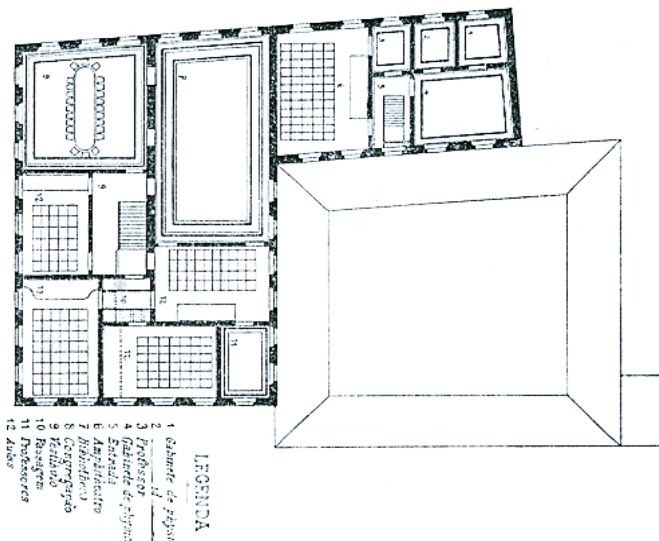
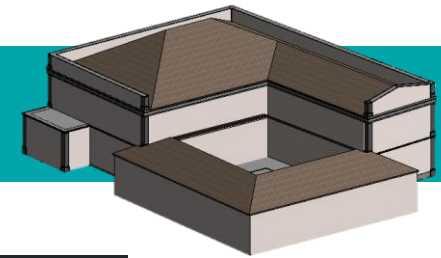
# PESQUISANDO EM EDIFÍCIOS - *Alunos* 2021



## CATALOGAÇÃO DA MEMÓRIA PATRIMONIAL EM AR- ESTUDO DE CASO: EDIFÍCIO RODOLFO SANTIAGO

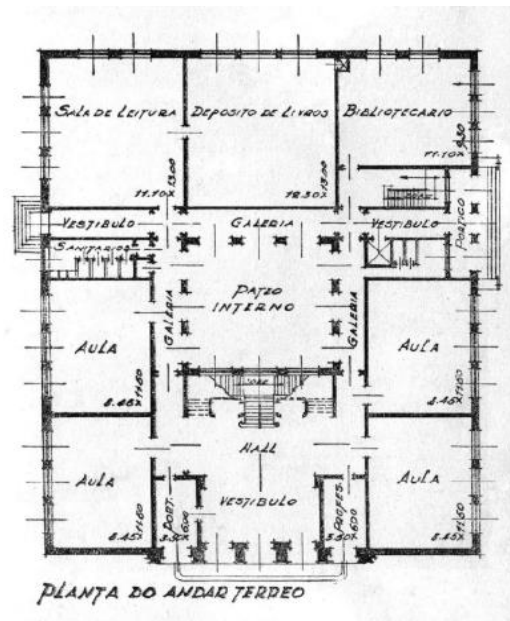
### ETAPA 2.

LEVANTAMENTO DAS CARACTERÍSTICAS FÍSICAS DOS EDIFÍCIOS EM DADAS ÉPOCAS E EXECUÇÃO DOS MODELOS NO REVIT.



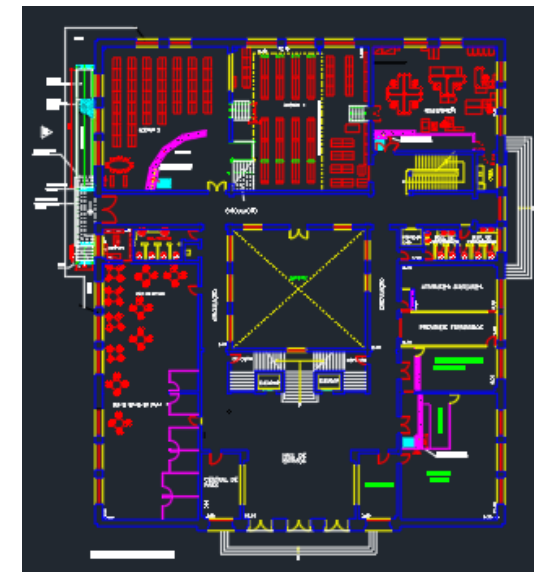
- LEONARDA
- 1 Gabinete de Espinosa
  - 2 Sala de aula
  - 3 Professor
  - 4 Gabinete de Espinosa
  - 5 Sala de aula
  - 6 Sala de aula
  - 7 Sala de aula
  - 8 Corredor
  - 9 Hall
  - 10 Residência
  - 11 Professores
  - 12 Aulas

1895



PLANTA DO ANDAR TERCEIRO

1944



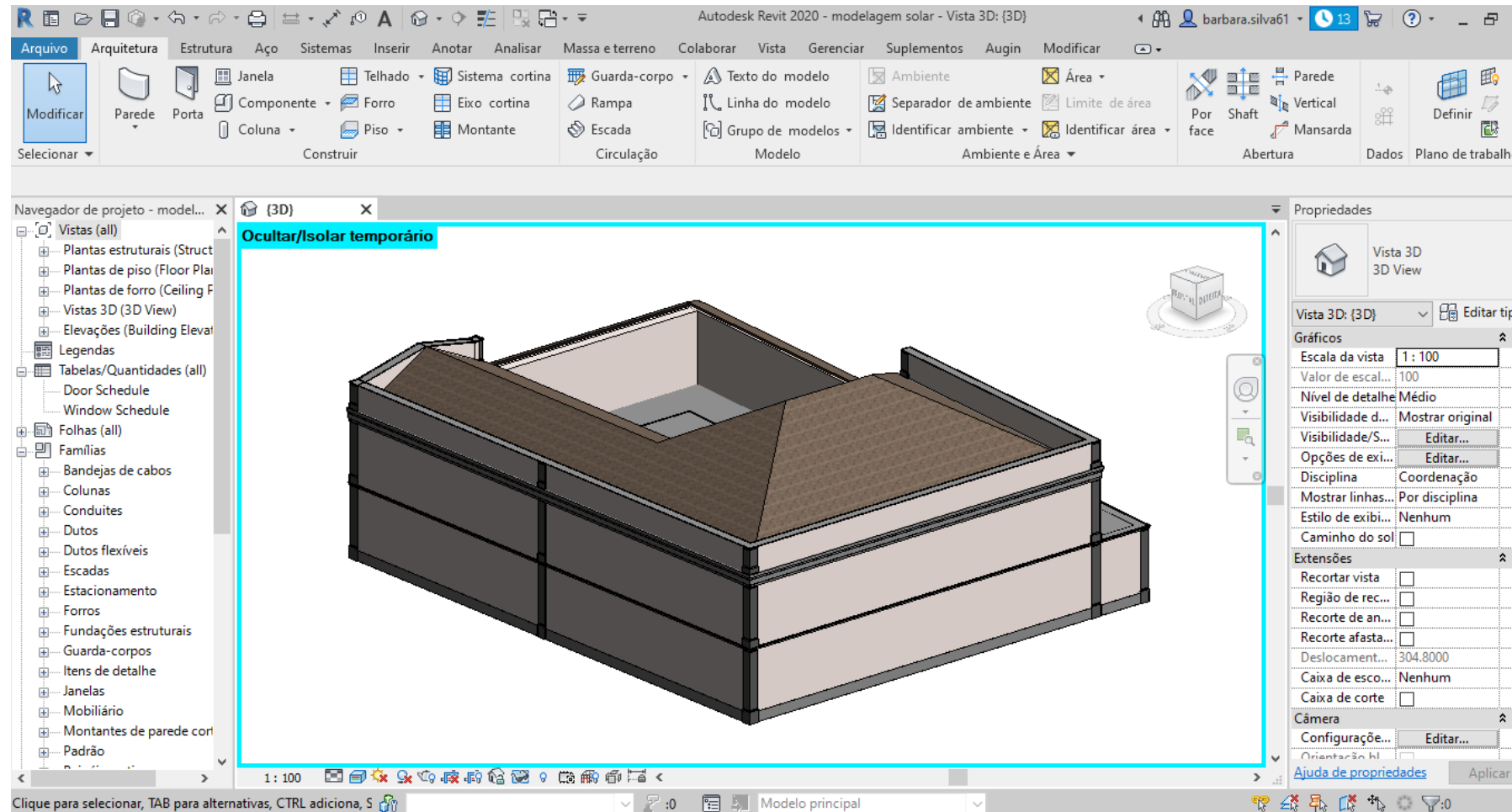
2021



# PESQUISANDO EM EDIFÍCIOS - *Alunos* 2021



## CATALOGAÇÃO DA MEMÓRIA PATRIMONIAL EM AR- ESTUDO DE CASO: EDIFÍCIO RODOLFO SANTIAGO

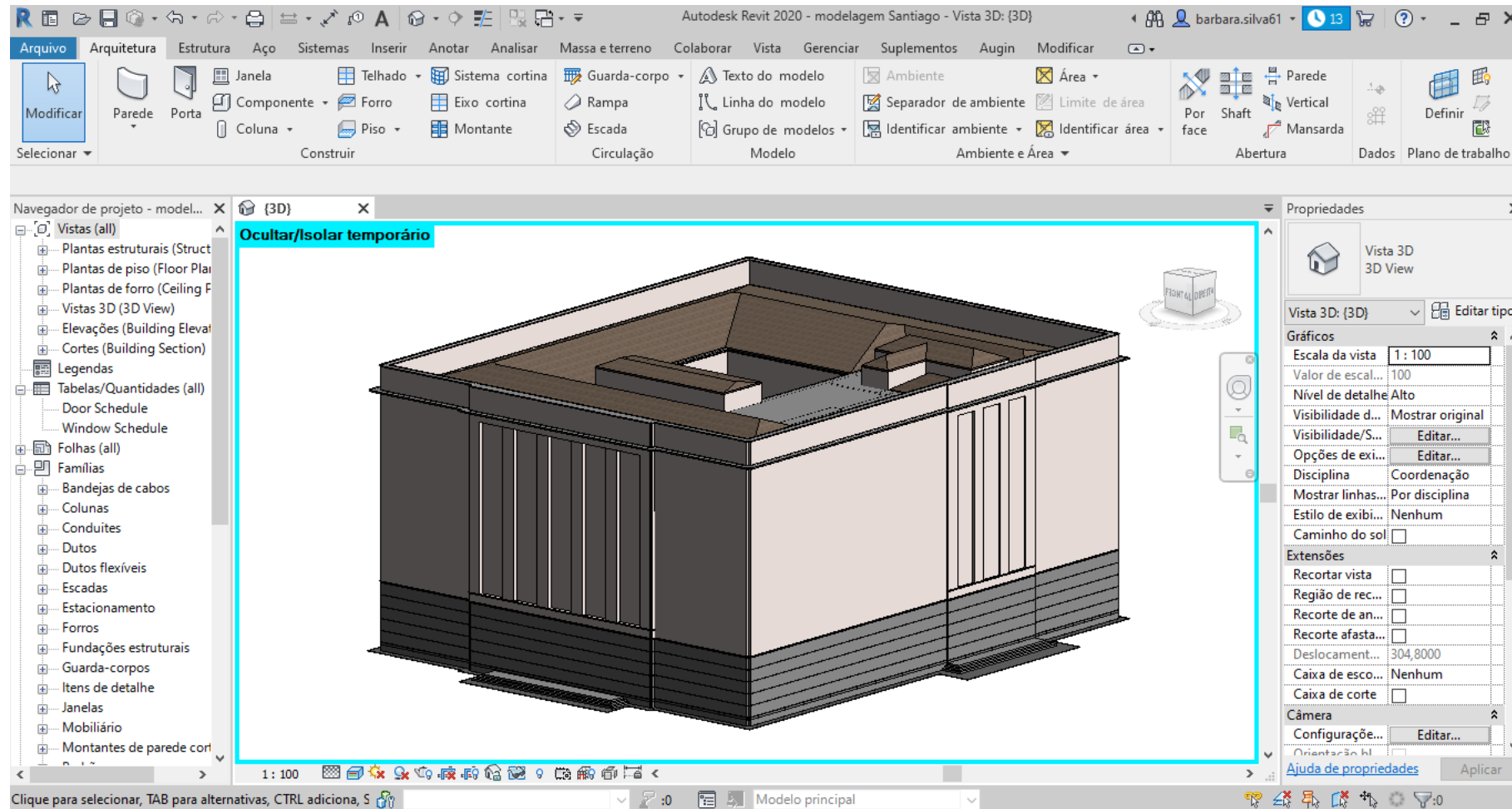




# PESQUISANDO EM EDIFÍCIOS - *Alunos* 2021

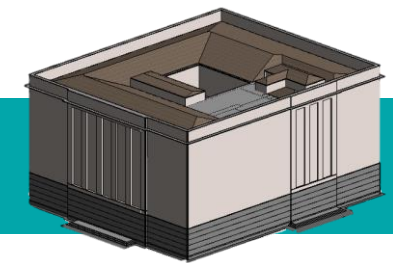
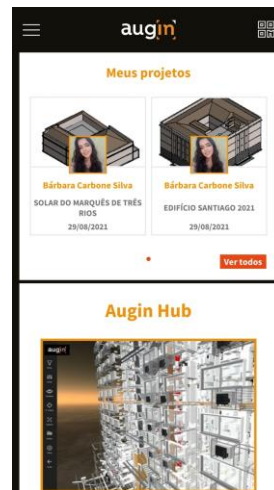
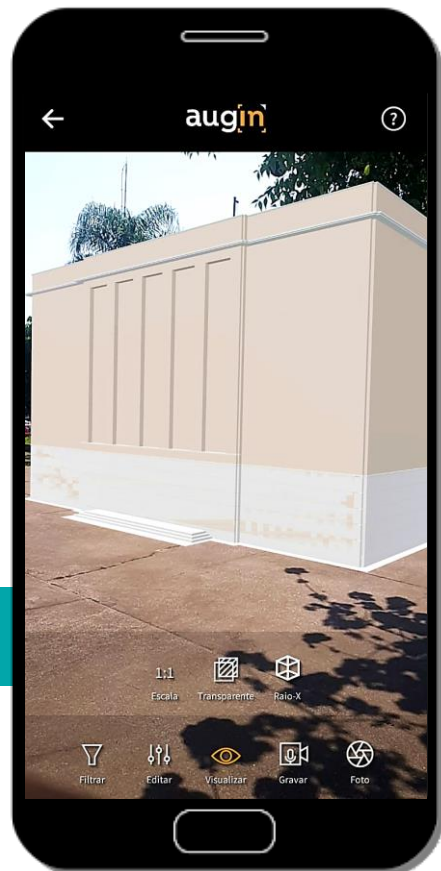


## CATALOGAÇÃO DA MEMÓRIA PATRIMONIAL EM AR- ESTUDO DE CASO: EDIFÍCIO RODOLFO SANTIAGO

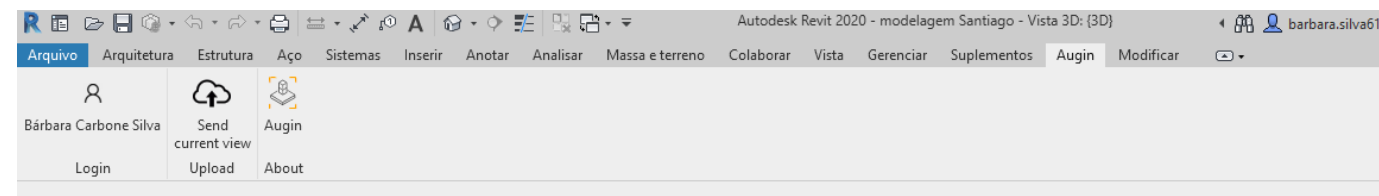




## CATALOGAÇÃO DA MEMÓRIA PATRIMONIAL EM AR- ESTUDO DE CASO: EDIFÍCIO RODOLFO SANTIAGO



**ETAPA 3.**  
**INTEGRAÇÃO DOS MODELOS NA PLATAFORMA AUGIN (PUGLIN, MY AUGIN ,AUGIN HUB E AUGIN APP)**







## CATALOGAÇÃO DA MEMÓRIA PATRIMONIAL EM AR- ESTUDO DE CASO: EDIFÍCIO RODOLFO SANTIAGO



- **BANNERS INFORMATIVOS.**
- **QR CODE PARA ACESSO DOS MODELOS**
- **QR CODE SITE:  
PLATAFORMAS DE SITES EM ESTUDO: WIX, WORDPREES E SQUARESPACE.**

**ETAPA 4.**  
**DESENVOLVIMENTO E DISPOSIÇÃO DE MATERIAL NO CAMPUS DA FATEC SÃO PAULO PARA INTERAÇÃO COM PÚBLICO.**



## CATALOGAÇÃO DA MEMÓRIA PATRIMONIAL EM AR- ESTUDO DE CASO: EDIFÍCIO RODOLFO SANTIAGO

### PARTICULARIDADES

- PANDEMIA.
- ESCOLHA DE TEMA.
- DIFICULDADE EM ENCONTRAR REFERÊNCIAS.
- PACIÊNCIA COM SI MESMO.
- TENHA COM QUEM COMPARTILHAR.